

# Africký mor prasat

**Klinické příznaky:** horečka  $>41,5^{\circ}\text{C}$ , shlukování, cyanóza, úhyny až 100%



**Krvavý průjem**



**Modrání uší a dolních částí končetin**



**Hnisavý výtok z rypáku**



**Slezina:** 2-3x zvětšená slezina s infarkty a tečkovitými krváceninami



**Plíce - edém a překrvení**



**Ledviny**



**Žaludek – krváceniny ve sliznici**



## **Příznaky afrického moru prasat**

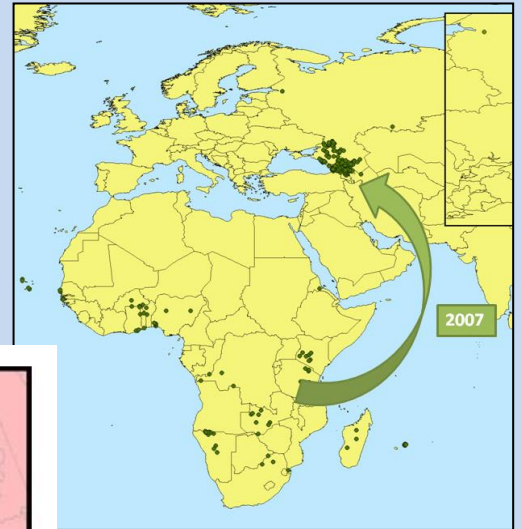
Virové onemocnění (rod *Asfavirus*) nerozlišitelné od klasického moru prasat. Ztráta chuti k žrádлу, deprese, vysoká horečka ( $40-42^{\circ}\text{C}$ ), poloha vleže. Tečkovité krváceniny a překrvení kůže - uší, břicha a končetin, dýchací potíže, zvracení, krvácení z nosu nebo konečníku, průjem, **zmetání**. Stupeň mortality (0-100 %) závisí na virulenci kmene.

Krváceniny v mizních uzlinách, srdci, ledvinách (nejčastěji tečkovité, ale také krevní podlitiny). Zvětšení a křehkost sleziny. Slámově nebo krví zbarvená tekutina v dutině břišní, hrudní a osrdečníku. Plíce – otoky a krváceniny.

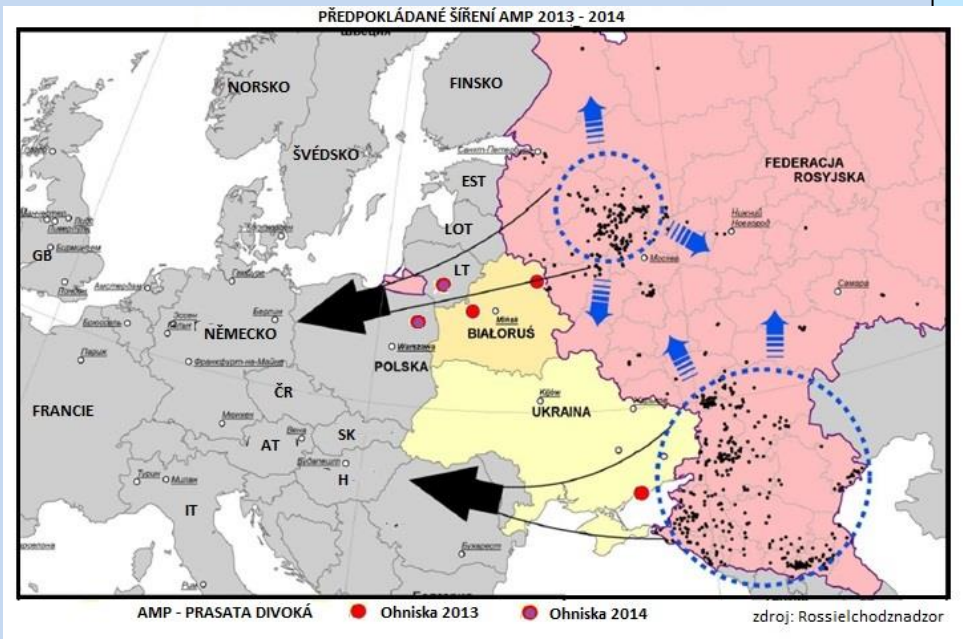
# Africký mor prasat

## Přenos:

Především přes **dutinu ústní a nosní, kontaktem** s nakaženými prasaty domácími nebo **divokými**. Kanibalismus, tepelně neopracované odpady z kateringů, kontaminovaná podestýlka sláma apod. Výjimečně intradermálně-klíšťata *Ornithodoros sp.*, Bodalka stájová *Stomoxys calcitrans*.



## Šíření:



## Odběr vzorků:

Krev: vzorky **nesrážlivé krve** podle vzorce dostupného v pohotovostním plánu - **příloha B. 3. 1.** od prasat s horečkou nebo příznaky onemocnění.: počet odpovídající **95%** senzitivitě s **10 %** u prasat divokých s **5%** prevalencí (nejméně 56 ks z geografické jednotky 200 km<sup>2</sup>).



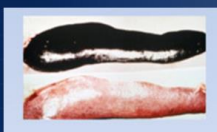
Při nízké virulenci dochází za 5-6 dní k sérokonverzi viru a vzestupu titru protilátek

## PITVA - alespoň 5 uhynulých prasat

### Upřednostňujeme odvoz kadáverů a provedení pitvy v asanačním podniku nebo SVÚ

(je zde zázemí pro odpovídající sanaci místa pitvy, odběr a balení vzorků)

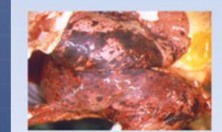
1 ks ze sleziny



1 ks z ledviny



1 ks z postižené části plic



2 ks retro-faryngeálních, průušních, čelistních nebo mezenteriálních lymfatických uzlin nebo vzorek ilea.

V případě autolýzy vzorek dlouhé nebo hrudní kosti.

