

Africký mor prasat

Africký mor prasat (AMP) je akutní, vysoce nakažlivé onemocnění prasat podobné klasickému moru prasat. AMP je charakteristický vysokou, téměř 100 % letalitou. Touto nákazou může onemocnět prase domácí i divoké všech věkových kategorií. Původním rezervoárem bylo prase bradavičnaté, od kterého se infikovala klíš'ata.

Virus se nachází v krvi, tkáňových tekutinách, vnitřních orgánech a sekretech a exkretech nemocných zvířat. Je vysoce rezistentní vůči nízkým teplotám i vysušení. Virus se může vylučovat sekrety a exkrekty již 1-2 dny před klinickými příznaky, nejvíce však v době septikémie.

Onemocnění se projevuje vysokou horečkou až 42 °C, která může podle průběhu trvat i několik dnů. První příznaky se objevují při poklesnutí teploty. Zvířata jsou malátná, těžce dýchají, nepřijímají potravu, trpí krvavým průjmem, zvrací a mají cyanotickou kůži. Klinické příznaky se podobají klasickému moru prasat (KMP), ale průběh je rychlejší.

Patologickoanatomické změny charakterizuje výrazné zvětšení sleziny na rozdíl od KMP, petechie v mízních uzlinách, ledvinách a dalších vnitřních orgánech.

Potvrzení diagnózy spočívá v identifikaci viru nebo protilátek. Odebírá se nesražená krev, slezina, játra, plíce, ledviny, gastrohepatické a submandibulární mízní uzliny a tonzily.

Diferenciálně diagnosticky je třeba odlišit KMP. Odlišení virů lze provést biologickým pokusem - inokulace prasat imunních a neimunních proti viru KMP.

Základním opatřením pro ochranu nezamořených území je zákaz dovozu prasat a produktů ze zamořených oblastí. Dodržování zákazu krmení zvířat kuchyňskými odpady. Vakcinace je v EU zakázaná a ani ve světě vakcína proti této nákaze v současné době neexistuje.

V případě vzniku nákazy je nutné včasné odhalení ohniska, jeho neprodlená izolace a vytvoření ochranného pásma. Všechna prasata v ohnisku se utratí a neškodně odstraní.

V České republice se africký mor prasat nikdy nevyskytoval. V roce 2008 byl africký mor prasat potvrzen v Azerbajdžánu. Odtud se nákaza postupně šíří na západ, až v letošním roce byla potvrzena v Litvě, z čehož vyplývá reálné nebezpečí i pro Českou republiku. Výskyt v členském státu EU znamenal omezení obchodu celé EU s Ruskou federací. Kromě omezení obchodu, může výskyt nákazy vyvolat nutnost vyšetřování prasat, s čímž jsou spojeny další nemalé náklady.

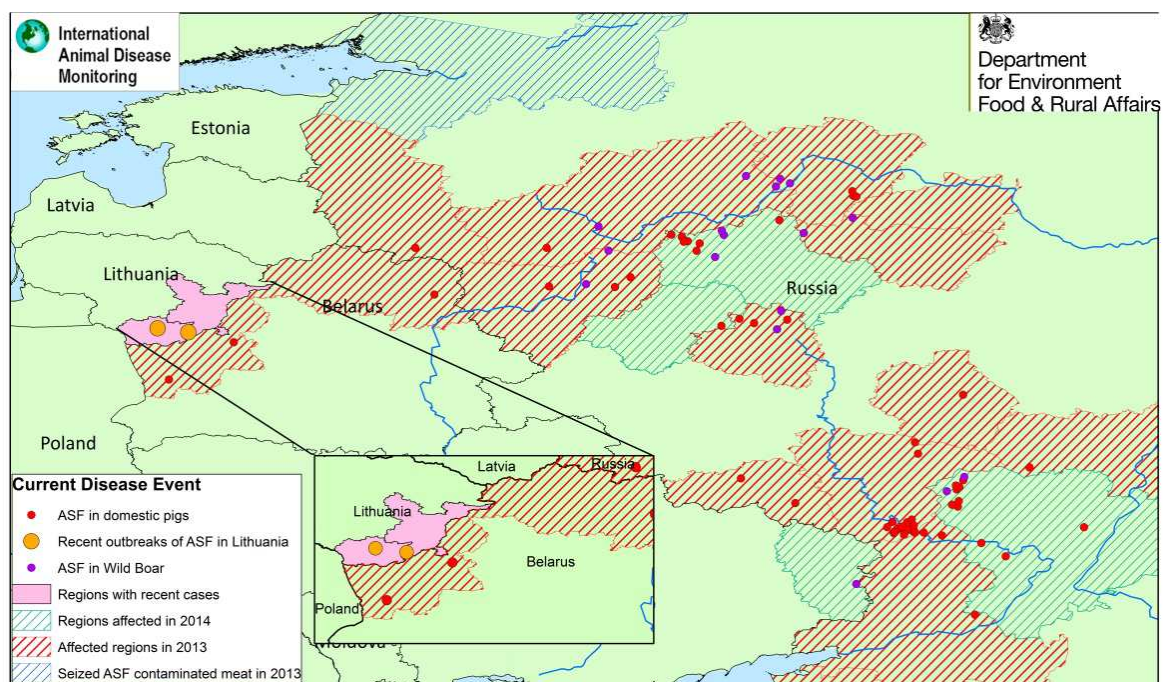
V současné době Ústřední veterinární správa státní veterinární správy zahájila monitoring u divokých prasat. Vyšetření je zaměřeno na uhynulá divoká prasata. Tato prasata budou vyšetřována virologicky. Vyšetření zajišťuje Národní referenční laboratoř při SVÚ Jihlava.

V případě, že by se nadále zhoršovala nakažlivá situace a vzniklo by minimálně podezření na výskyt této nákazy, bylo by nutné zahájit vyšetřování podle diagnostické příručky afrického moru prasat v souladu s vyhláškou MZe č.202/2004 Sb., o opatřeních pro předcházení a zdolávání afrického moru prasat.

V případě potvrzení výskytu afrického moru prasat by místně příslušná KVS podle § 15 a § 49 odst. 1, písm. c) a § 54 zákona č.199/1999Sb., o veterinární péči nařídila v rámci mimořádných veterinárních opatření následující:

- vymezení ohniska nákazy a jeho výstražné označení
- zřízení ochranného pásma o poloměru min. 3 km a pásma dozoru o poloměru minimálně 10 km (ochranné pásmo je součástí pásma dozoru) a vnějšího nárazníkového pásma. V případě potřeby vyhlášení i dalšího pásma s omezením.
- soupis hospodářství se zvířaty vnímavých druhů v pásmech
- v ohnisku nákazy vykonávání soustavného veterinárního dozoru
- stanovení úředního veterinárního lékaře, pověřeného řízením odborných veterinárních prací v ohnisku,
- utracení všech prasat a neškodné odstranění utracených a uhynulých zvířat v ohnisku tak, aby se vyloučila jakákoliv možnost přenosu nákazy,
- preventivní utracení prasat v ochranných pásmech, hrozí-li nebezpečí šíření nákazy,
- zamezení pronikání volně žijících zvířat do ohniska,
- provádění průběžné dezinfekce,
- vyčištění a dokonalou dezinfekci, dezinfekci a deratizaci ustajovacích a souvisejících prostor ohniska,
- další opatření nezbytná k zdoání nákazy,
- mimořádná veterinární opatření se stanoví i při výskytu nákazy v sousedním státě v příhraniční oblasti

Další informace jsou dostupné na stránkách Státní veterinární správy pod odkazem [Zdraví zvířat](#)



Date prepared 27/01/2014

African Swine Fever cases in Lithuania in wild boar 2014.

Map prepared by IDM

Previous cases and outbreaks in Belarus, Russia and Ukraine 2013/14

Actual Scale 1:10,000,000

0 100 200 400 600 800 Kilometers