

# MYSLIVECKÁ PÉČE O ZVĚŘ

Všechna divoká zvířata se v přírodě za normálních podmínek o sebe umí postarat sama bez naší pomoci. Námí pozměněná krajina však již zdaleka nenabízí zvěři vše potřebné, a tak mezi hlavní myslivecké činnosti patří péče o zvěř a její životní prostředí.



## Myslivecká zařízení k přikrmování zvěře



### Co patří do krmelce?

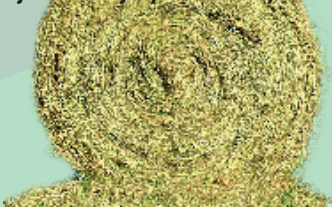
#### Jadrná krmiva

Obiloviny, luskoviny a také semena dřevin, např. žaludy a bukvice, obsahují mnoho živin a jsou pro zvěř hlavním zdrojem energie.



#### Objemná krmiva

Kvalitní seno z vojtěšky anebo z lučních travin tvoří základ přikrmování spárkaté zvěře. Velmi prospěšná a chutná je tzv. letnina, což jsou usušené mladé letorosty maliníku, osiky, lípy, dubu, jeřábu, jasanu a jiných vhodných dřevin.



#### Dužnatá krmiva

Především v období sucha až do příchodu mrazů zvěři předkládáme krmiva s vysokým obsahem vody: řepu, jablka, mrkev, kapustu...



Myslivci pro zvěř v honitbách budují různá přikrmovací zařízení, která chrání předkládaná krmiva před povětrnostními vlivy. Myslivci tato zařízení udržují v čistotě a v pořádku, čímž je zajištěna potřebná hygiena a kvalita v nich umístěných krmiv.



Krmelec pro spárkatou zvěř



Jesličky k předkládání sena srnčí zvěři a zajícům



Zásyp pro zvěř pernatou



Slanisko k předkládání lizu



Seník se zásobou sena



Korýtka a krmné stoly

## Desatero mladého myslivce

1. UČ SE PŘÍRODU ZNÁT A ROZUMĚT JEJÍM ZÁKONŮM.
2. CHOVEJ SE V PŘÍRODĚ TIŠE A NENÁPADNĚ.
3. CHOĎ CO NEJVÍCE PĚŠKY.
4. RADUJ SE Z PŘÍRODNÍCH KRÁS, ALE NENIČ JE.
5. BUĎ PŘÍTELEM VŠECH ŽIVOČICHŮ.
6. STŘEŽ ČISTOTU VODY, PEČUJ O PRAMENY A STUDÁNKY.
7. S OHNĚM ZACHÁZEJ OPATRNĚ, ABY SE TI NEVYMKL Z KONTROLY.
8. PEČUJ O ČISTOTU PŘÍRODNÍHO PROSTŘEDÍ KOLEM SEBE.
9. TÁBOŘ JEN TAM, KDE TO NENÍ ZAKÁZÁNO.
10. VYUŽIJ KAŽDÉ PŘÍLEŽITOSTI, ABYS PRO PŘÍRODU VYKONAL NĚCO PROSPĚŠNÉHO.



## Základem je zdravá krajina



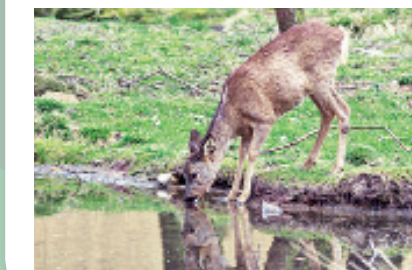
Při péči o zvěř musí myslivci nejvíce pozornosti věnovat volné krajině, ve které se zvěř hospodaří. V polních i v lesních honitbách musí soustavně zvyšovat úživnost, a to především výsadbou nové krajinné zeleně, zakládáním zvěřních políček, okusovými a pastevními plochami. Tím nejen že pomáháme zvěři, ale zároveň předcházíme škodám, které by zvěř jinak mohla na kulturních a zemědělských porostech způsobit. Zvěři nejlépe vyhovuje krajina druhově pestrá, rozmanitá a členitá. Zde potom během celého roku nachází dostatek přirozené potravy, krytá místa k odpočinku, bezpečné porosty k vyvádění mláďat a ke stavbě svých hnízd.

Stav zvěře ovlivňují především přírodní podmínky, ve kterých zvěř žije. Aby zvěř prosperovala, byla zdravá a vitální, nezpůsobovala škody na lesních porostech a na zemědělských plodinách, musíme jí zajistit tři základní potřeby:

**KLID, KRYT, POTRAVA**

## Voda = život

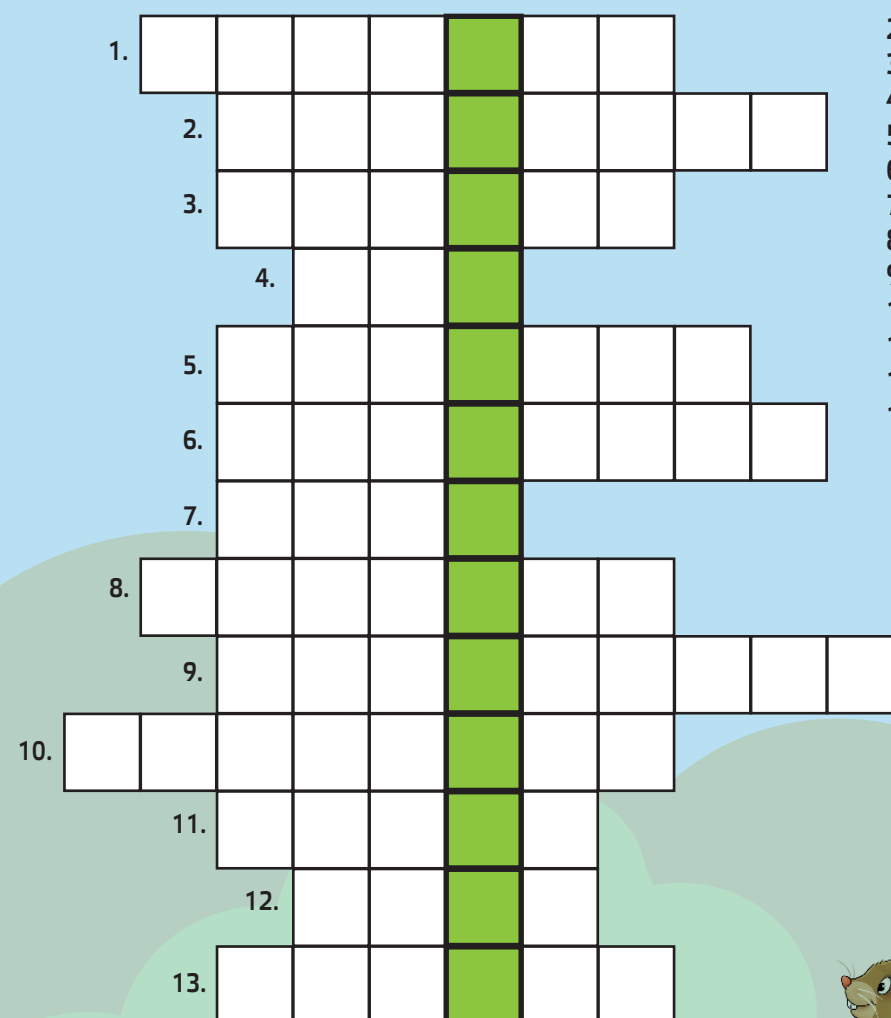
Voda je nezbytnou podmínkou pro veškerý život. Je tedy naším úkolem starat se o vodní zdroje v krajině, a tam kde je vody nedostatek, zřizovat napájeďla a umísťovat napáječky.



# Otestuj si znalosti z myslivecké péče

## Tajenka na zahřátí...

Poslední klas z pole...



1. Dát zvěři krmění do zásypu.
2. Vybudovaný kryt pro koroptve.
3. Jírovec maďal.
4. Nízká dřevina bez kmene.
5. Malé pole pro zvěř.
6. Tůňka s vývěrem spodní vody.
7. Usušená luční tráva.
8. Malá skupina dřevin v poli.
9. Umělý zdroj vody.
10. Místo k předkládání soli.
11. Poškození kůry stromu zajícem.
12. Zemědělská plodina – dužnaté krmivo.
13. Plody dubu.

Řešení:

1. zásyp  
2. rohátina  
3. kaštan  
4. keř  
5. políčko  
6. studánka  
7. seno  
8. remízek  
9. napáječka  
10. slanisko  
11. ohryz  
12. řepa  
13. žalud



## TIP na praktický úkol

Zkuste ve svém okolí najít myslivecké příkrmovací zařízení, určete pro kterou zvěř slouží a jaká krmiva do něj myslivci předkládají.

Jestliže i vy chcete zvěři pomáhat a přilepšit jí v době kdy to potřebuje, vyrobte si svůj krmeleček anebo zásyp. Po dohodě s myslivci postavte krmeleček nebo zásyp na vhodné místo. Domluvte se s myslivci, čím a v jakých intervalech budete zvěř v tomto zařízení přikrmovat. Pravidelné návštěvy a pozorování zvířat u krmelce může být velikou zábavou a navíc je to i prospěšné.



Nápověda:

1. Usušené letorosty dřevin.
2. Červen.
3. Krmiva jadrná, dužnatá a objemná.
4. Krmelec, zásyp, jesle, rohátky, posed, slanisko, napáječky...
5. Slanisko s lizem.
6. Dub, buk, jírovec, jeřáb, šípek, hloh, bez...
7. Plaší a ruší zvěř.
8. Klid, kryt a potrava.
9. Na podzim, před příchodem zimy.

## vysvětlete si...

- zásady správného chování v přírodě
- jak a z jakého důvodu může zvěř škodit
- jak může docházet ke škodám na zvěři
- proč je důležité pečovat o krajinu
- jak se zachovat při nalezení mláďete
- zásady správného přikrmování
- jak se starat o myslivecká zařízení

## ... dáme si testík?

1. Co je to letnina?
2. Jaký měsíc je měsícem myslivosti?
3. Do jakých skupin dělíme krmivo pro zvěř?
4. Jaká znáš myslivecká zařízení?
5. Co je na obrázku?



6. Jaké znáš plodonosné dřeviny vhodné pro zvěř?
7. Proč nemá nemyslivecký pejsek volně pobíhat v porostech?
8. Vyjmenuj tři základní potřeby nutné pro zvěř.
9. V jakém období je nejdůležitější zvěř přikrmovat?

Pokud chce malý adept získat bronzový odznak z předmětu MYSLIVECKÁ PÉČE O ZVĚŘ, měl by umět vysvětlit jak a proč myslivci pečují o zvěř a o její životní prostředí.

Měl by také vědět čím se která zvěř přikrmuje a jaká zařízení k péči myslivci používají. Tyto pracovní listy a další materiály k projektu mAm můžete najít, stáhnout si a vytisknout na internetových stránkách časopisu

[www.myslivost.cz/mam](http://www.myslivost.cz/mam)

